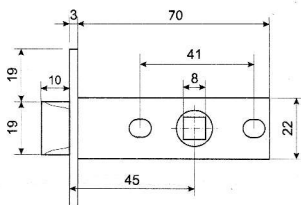


ЗАЩЕЛКА ДВЕРНАЯ

Модификация указана на упаковке
Инструкция.

1. ОБЩИЕ ХАРАКТЕРИСТИКИ.

Защелки дверные L45-8, L45-8-PR18, L45-8-R18 предназначены для установки в правые и левые деревянные двери толщиной от 30мм и служат для фиксации двери в закрытом положении. Для управления защелкой необходимо дополнительно приобретать комплект дверных ручек с квадратным стержнем с гранью 8мм. Материал – сталь, алюминиевый и цинковый сплавы, пластик. Модель L45-8 имеют торцевую планку шириной 25мм, модели L45-8-PR18 и L45-8-R18 имеют торцевую планку шириной 18мм. Модель L45-8-PR18 имеет язычок из ударопрочного пластика для бесшумной работы.

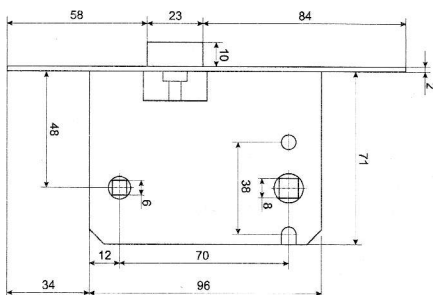


КОМПЛЕКТНОСТЬ ПОСТАВКИ.

- 1.1 Корпус защелки – 1шт.
- 1.2 Комплект крепления – 1шт.
- 1.3 Ответная планка – 1шт.
- 1.4 Инструкция – 1шт.
- 1.5 Упаковка – 1шт.

2. ОБЩИЕ ХАРАКТЕРИСТИКИ.

Защелки дверные L7050R, L7050S, L7050PR, L7050PS с механизмом дополнительного запираения предназначены для установки в правые и левые деревянные двери толщиной от 30мм и служат для фиксации двери в закрытом положении, а так же имеют возможность заблокировать дверь изнутри. Дополнительно необходимо приобрести: для управления защелкой – комплект дверных ручек с квадратным стержнем с гранью 8мм, для управления механизмом блокировки – сантехническую завертку (вертушку) с квадратным стержнем с гранью 6мм. Материал – сталь, алюминиевый и цинковый сплавы, пластик. Модели имеют торцевую планку шириной 18мм. Модели L7050-PR18, L7050-PS18 имеют язычок из ударопрочного пластика для бесшумной работы. При необходимости язычок защелки можно перевернуть путем вытягивания его из корпуса защелки.



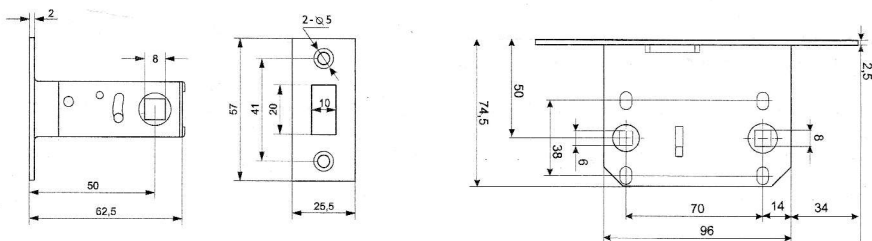
КОМПЛЕКТНОСТЬ ПОСТАВКИ.

- 2.1 Корпус защелки – 1шт.
- 2.2 Комплект крепления – 1шт.
- 2.3 Ответная планка – 1шт.
- 2.4 Инструкция – 1шт.
- 2.5 Упаковка – 1шт.

3. ОБЩИЕ ХАРАКТЕРИСТИКИ.

Защелки дверные с магнитным механизмом L50-8M, L7050-MS предназначены для установки в правые и левые деревянные двери толщиной от 30мм и служат для фиксации двери в закрытом положении. Защелка L7050-MS имеет механизм дополнительного запирания, что даёт возможность заблокировать дверь изнутри. Дополнительно необходимо приобретать: для управления защелкой - комплект дверных ручек с квадратным стержнем с гранью 8мм, для управления механизмом блокировки (у модели L7050-MS) – сантехническую завертку (вертушку) с квадратным стержнем с гранью 6мм. Материал – сталь, алюминиевый и цинковый сплавы, пластик, магниты.

Главное преимущество магнитных защелок – это бесшумность работы.



КОМПЛЕКТНОСТЬ ПОСТАВКИ.

- | | | | |
|-----|---------------------------|-----|-------------------|
| 3.1 | Корпус защелки – 1шт. | 3.4 | Инструкция – 1шт. |
| 3.2 | Комплект крепления – 1шт. | 3.5 | Упаковка – 1шт. |
| 3.3 | Ответная планка – 1шт. | | |

ПОРЯДОК УСТАНОВКИ.

- Определите место установки корпуса защелки и нанесите разметку. В торце двери высверлите паз под корпус защелки (см. соответствующий Чертеж No 1-4), с лицевой стороны двери - отверстие под квадратный стержень для установки ручек диаметром около 10мм; для моделей с механизмом дополнительного запирания – дополнительно отверстие под квадратный стержень для завертки диаметром около 8мм.
- В двери выберите стамеской прямоугольный паз глубиной 2-2,4мм под торцевую планку корпуса защелки.
- Вставьте корпус защелки в дверь, соответственно направленности двери. Прикрепите её к двери шурупами. Проверьте работоспособность защелки нажатием на язычок.
- Разметьте отверстия для крепления ответной планки. Выберите в косяке углубление под ответную планку и её вкладыш. Вставьте вкладыш, ответную планку, прикрепите её шурупами.
- Для правильной эксплуатации изделия не допускается очень тугий или затруднённый ход язычка защелки после установки. В этом случае монтаж считается не правильным, и производитель снимает с себя гарантийные обязательства. При установке изделия на двери недопускаются удары по корпусу и язычку защелку.

Гарантийный срок эксплуатации – 3 года

Не подлежит обязательной сертификации и декларированию.

СПАСИБО, ЧТО ВЫБРАЛИ ПРОДУКЦИЮ НАШЕЙ ТОРГОВОЙ МАРКИ!

Изготовлено в КНР по заказу: ООО «Уральская замочная компания»,

620041 г. Екатеринбург, ул.Уральская,3

тел: +7/343/216-95-96 / WWW.ZAMKI.BIZ